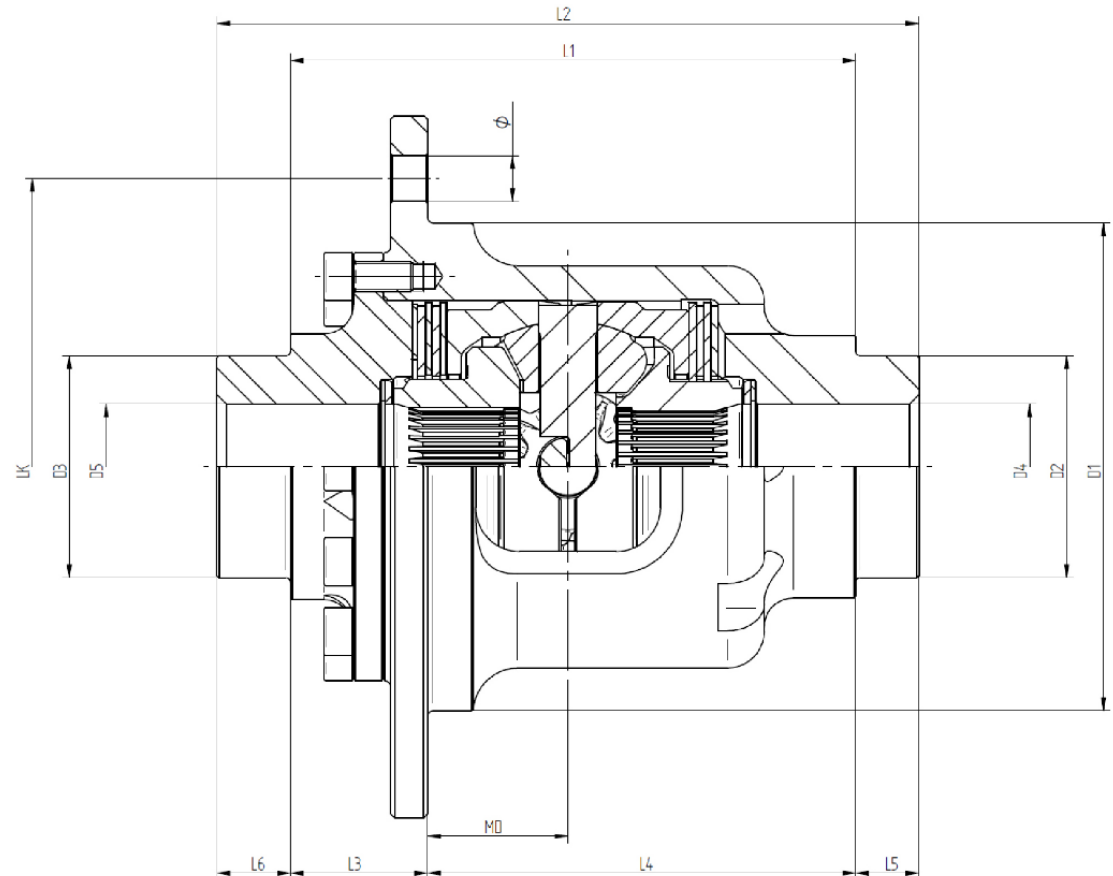


# M-Diff Daimler 300SE W112

DSD-100-100-00230



		DREXLER	KUNDE CUSTOMER
	<b>Fahrzeughersteller</b> Vehicle manufacturer	Daimler	
	<b>Fahrzeugmodell</b> Vehicle model	300SE	
	<b>Fahrzeugmodellserie</b> Vehicle series	W112	
LK	<b>Lochkreisdurchmesser Tellerrad</b> Crown Wheel Bolt PCD	135,00	
Ø	<b>Durchmesser Tellerradbohrung</b> PCD Crown Wheel Bore	10,40	
	<b>Anzahl Tellerradschrauben</b> Number of Bolts	10	
D1	<b>Tellerrad Durchmesser</b> Crown Wheel Spigot DIA	116,00	
D2	<b>Lagerdurchmesser Gehäuseseite</b> Bearing DIA Housing Side	45,30	
D3	<b>Lagerdurchmesser Deckelseite</b> Bearing DIA Cover Side	45,30	
D4	<b>Bohrung Gehäuseseite</b> Bore DIA Housing Side	31,00	
D5	<b>Bohrung Deckelseite</b> Bore DIA Cover Side	31,00	
L1	<b>Lagerweite</b> Bearing Distance	108,00	
L2	<b>Gesamtlänge</b> Overall Length	149,50	
L3	<b>Länge Lager/Tellerrad</b> Distance Bearing/Crown Wheel	40,00	
L4	<b>Länge Tellerrad/Lager</b> Distance Crown Wheel/Bearing	68,00	
L5	<b>Länge Lager Gehäuseseite</b> Distance Bearing Housing Side	21,50	
L6	<b>Länge Lager Deckelseite</b> Distance Bearing Cover Side	20,00	
MD	<b>Abstand MD</b> Distance MD	14,75	
	<b>Zähnezahl</b> Number of Teeth	16	
	<b>Übersetzung/MD-Maß</b> Gearing	i=3,91 / MD14,75	



Letzte Aktualisierung: 23.01.2024