

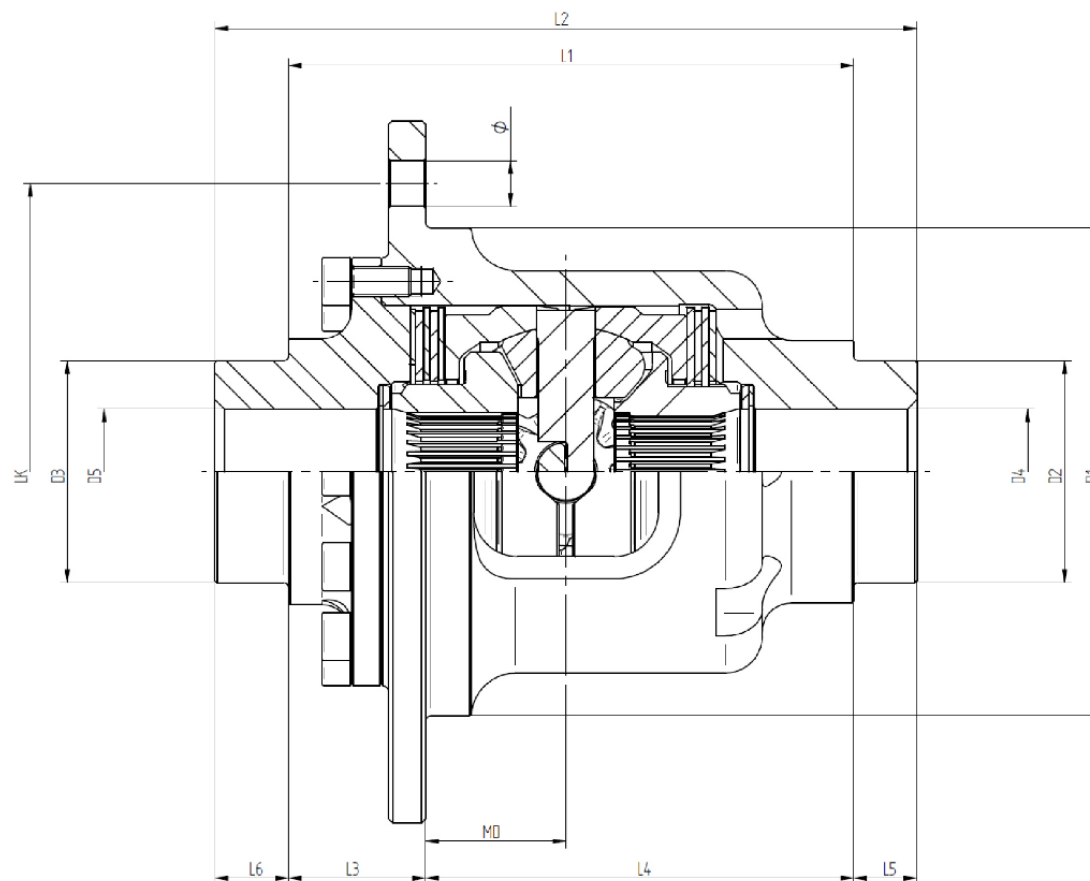
# M-Diff Lancia Stratos

DSD-100-100-5002767



**DREXLER**      **KUNDE**  
CUSTOMER

	<b>Fahrzeughersteller</b> Vehicle manufacturer	Lancia	
	<b>Fahrzeugmodell</b> Vehicle model	Stratos	
LK	<b>Lochkreisdurchmesser Tellerrad</b> Crown Wheel Bolt PCD	126,00	
Ø	<b>Durchmesser Tellerradbohrung</b> PCD Crown Wheel Bore	10,30	
	<b>Anzahl Tellerradschrauben</b> Number of Bolts	12	
D1	<b>Tellerrad Durchmesser</b> Crown Wheel Spigot DIA	110,00	
D2	<b>Lagerdurchmesser Gehäuseseite</b> Bearing DIA Housing Side	50,80	
D3	<b>Lagerdurchmesser Deckelseite</b> Bearing DIA Cover Side	50,80	
D4	<b>Bohrung Gehäuseseite</b> Bore DIA Housing Side	35,00	
D5	<b>Bohrung Deckelseite</b> Bore DIA Cover Side	35,00	
L1	<b>Lagerweite</b> Bearing Distance	109,00	
L2	<b>Gesamtlänge</b> Overall Length	149,00	
L3	<b>Länge Lager/Tellerrad</b> Distance Bearing/Crown Wheel	31,00	
L4	<b>Länge Tellerrad/Lager</b> Distance Crown Wheel/Bearing	78,00	
L5	<b>Länge Lager Gehäuseseite</b> Distance Bearing Housing Side	20,00	
L6	<b>Länge Lager Deckelseite</b> Distance Bearing Cover Side	20,00	
MD	<b>Abstand MD</b> Distance MD	21,00	
	<b>Zähnezahl</b> Number of Teeth	41	
	<b>Getriebetyp</b> Transmission type	HMAG	
	<b>Übersetzung/MD-Maß</b> Gearing	MD = 21,00	



Letzte Aktualisierung: 15.05.2025