

M-Diff Daimler 215 C-&E-Klasse - W204

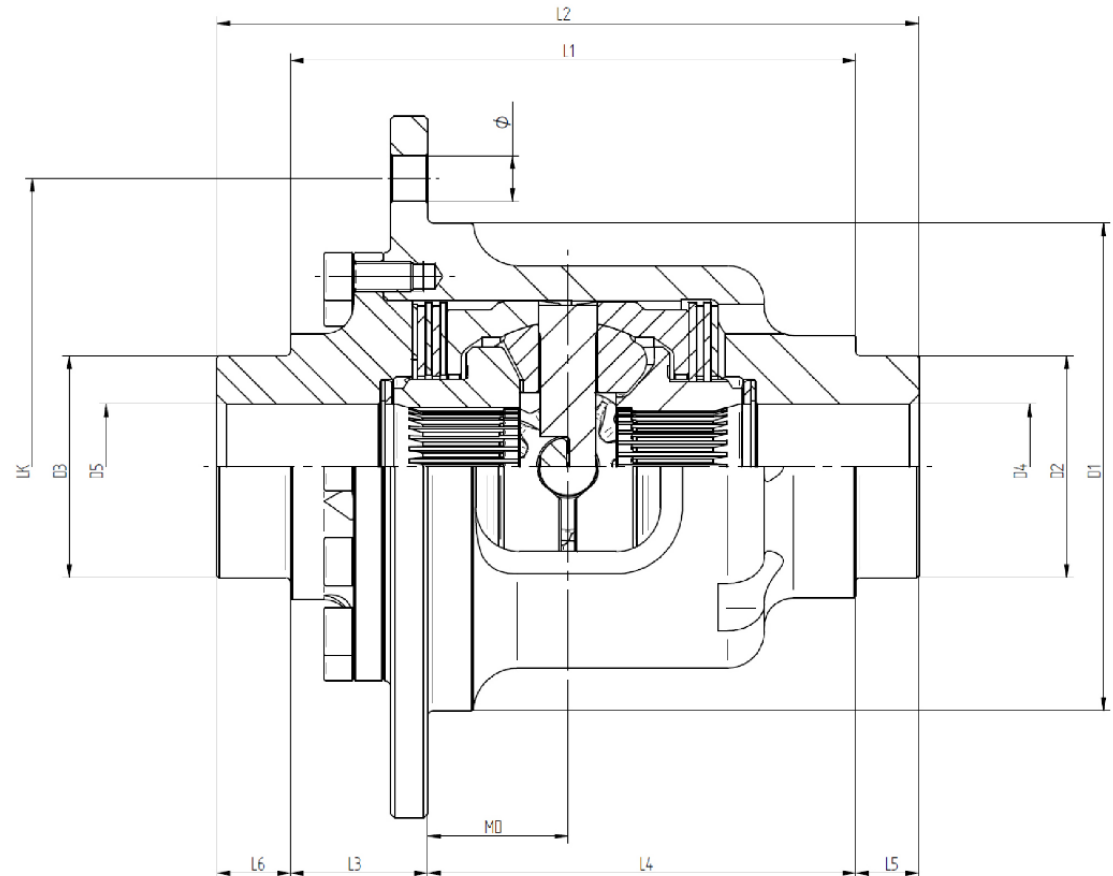
DSD-100-100-00161



DREXLER

KUNDE
CUSTOMER

		DREXLER	KUNDE CUSTOMER
	Fahrzeughersteller Vehicle manufacturer	Daimler	
	Fahrzeugmodell Vehicle model	CLS55 / C63 / E63	
	Fahrzeugmodellserie Vehicle series	C-&E-Klasse - W204	
LK	Lochkreisdurchmesser Tellerrad Crown Wheel Bolt PCD	156,00	
Ø	Durchmesser Tellerradbohrung PCD Crown Wheel Bore	12,49	
	Anzahl Tellerradschrauben Number of Bolts	12	
D1	Tellerrad Durchmesser Crown Wheel Spigot DIA	132,00	
D2	Lagerdurchmesser Gehäuseseite Bearing DIA Housing Side	60,00	
D3	Lagerdurchmesser Deckelseite Bearing DIA Cover Side	60,00	
D4	Bohrung Gehäuseseite Bore DIA Housing Side	34,00	
D5	Bohrung Deckelseite Bore DIA Cover Side	34,00	
L1	Lagerweite Bearing Distance	153,00	
L2	Gesamtlänge Overall Length	190,00	
L3	Länge Lager/Tellerrad Distance Bearing/Crown Wheel	31,10	
L4	Länge Tellerrad/Lager Distance Crown Wheel/Bearing	121,90	
L5	Länge Lager Gehäuseseite Distance Bearing Housing Side	17,10	
L6	Länge Lager Deckelseite Distance Bearing Cover Side	19,90	
MD	Abstand MD Distance MD	44,00	
	Zähnezahl Number of Teeth	30	
	Achstyp Axle type	215	



	Übersetzung/MD-Maß Gearing	i=2,46 / MD44	
--	--------------------------------------	---------------	--

Letzte Aktualisierung: 23.01.2024