

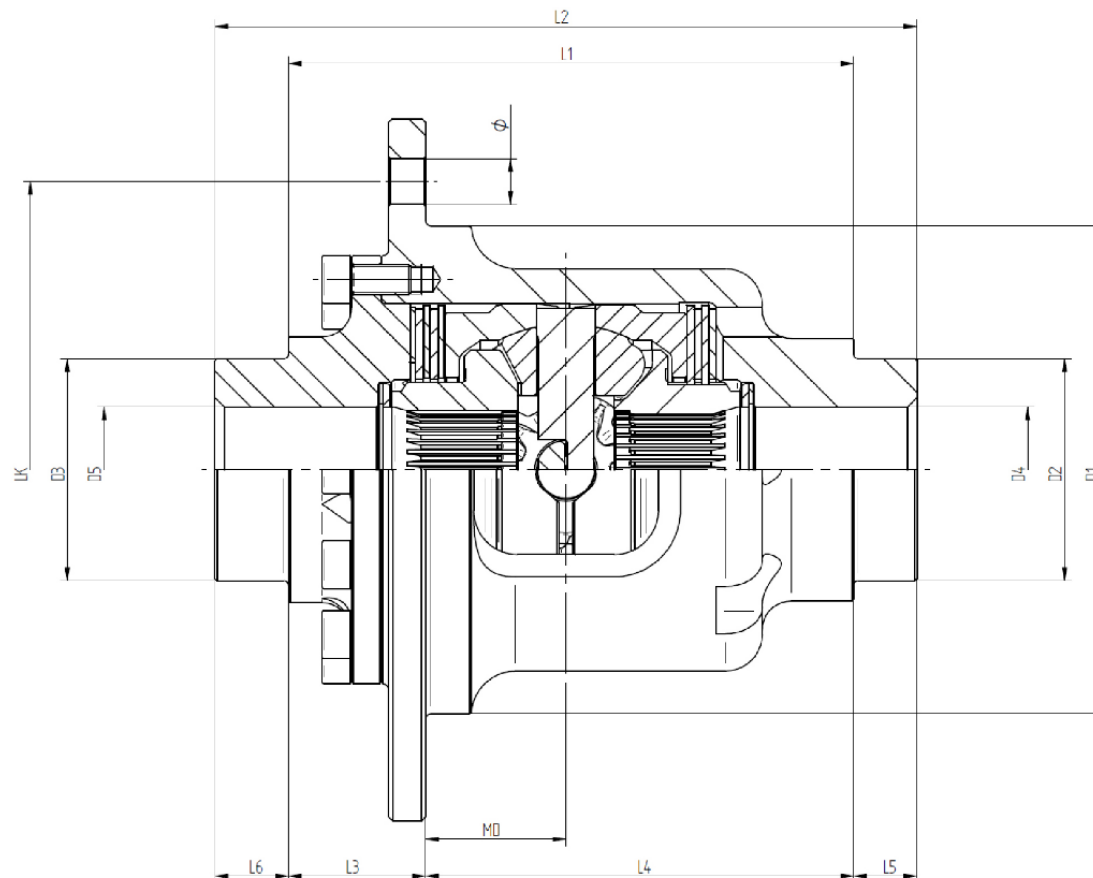
M-Diff Steyr Puch 500

DSD-100-100-00269



DREXLER
KUNDE
CUSTOMER

	Fahrzeughersteller Vehicle manufacturer	Steyr Puch	
	Fahrzeugmodell Vehicle model	Puch 500	
LK	Lochkreisdurchmesser Tellerrad Crown Wheel Bolt PCD	110,00	
Ø	Durchmesser Tellerradbohrung PCD Crown Wheel Bore	8,50	
	Anzahl Tellerradschrauben Number of Bolts	8	
D1	Tellerrad Durchmesser Crown Wheel Spigot DIA	88,00	
D2	Lagerdurchmesser Gehäuseseite Bearing DIA Housing Side	70,00	
D3	Lagerdurchmesser Deckelseite Bearing DIA Cover Side	70,00	
L1	Lagerweite Bearing Distance	70,70	
L2	Gesamtlänge Overall Length	108,70	
L3	Länge Lager/Tellerrad Distance Bearing/Crown Wheel	15,30	
L4	Länge Tellerrad/Lager Distance Crown Wheel/Bearing	55,40	
L5	Länge Lager Gehäuseseite Distance Bearing Housing Side	19,00	
L6	Länge Lager Deckelseite Distance Bearing Cover Side	19,00	
MD	Abstand MD Distance MD	20,10	
	Zähnezahl Number of Teeth	25	
	Getriebetyp Transmission type	500	



Letzte Aktualisierung: 24.01.2024